

2026年5月19日

au フィナンシャルサービス株式会社

## 田中みな実さんがスタイリッシュなポーズで魅せる「au PAY カード」新 TVCM 「新しいって、嬉しくない？」篇を放映開始

～ポーズの考案・演出はダンサー・振付師の NOSUKE さん（Team"S"pecial）が担当～

au フィナンシャルサービスは、田中みな実さんが出演する「au PAY カード」の新 TVCM「新しいって、嬉しくない？」篇（以下、本 CM）を 2026 年 5 月 19 日から全国で放映開始します。「au PAY カード」は 2026 年 3 月から、シンプルかつスタイリッシュなカードデザインへリニューアルし、各種機能を拡充しています。本 CM では、田中さんがキャッチーなポーズで「au PAY カード」を手にするシーンを通じて、リニューアルした「au PAY カード」の新たな魅力を表現しています。ポーズの考案および演出は、ダンサー・振付師の NOSUKE（のすけ）さんが担当し、思わずまねしたくなるようなインパクトのある動きを取り入れることで、リニューアルした新カードの登場を強く印象づけています。



※画像をキャプチャして使用することはお控えください。

### ■CM について

新しくなった「au PAY カード」を手に、さまざまなポーズを決める田中さん。「au PAY カード」を、顔の横で見せる、振り返りざまにのぞかせるなど、目を引くポーズを次々と披露します。軽快な音楽に合わせてシーンが切り替わり、田中さんの多彩な表情とともに、虹をモチーフにした「au PAY カード」が印象的に映し出されます。多様なポーズで、カードデザイン・機能面でリニューアルした新しい「au PAY カード」の登場感・存在感を印象的に表現。最後は「au PAY カード」を持ちながら、「新しいって、嬉しくない？」というナレーションとともに締めくくります。

楽曲には、クラシックの名曲「The Entertainer」を現代風にアレンジしたものを採用。映像と楽曲が一体となり、CM 全体を通して一貫した世界観を演出しています。

## ■CM 概要

タイトル	: 「新しいって、嬉しくない？」 篇 (15 秒)
放映開始日	: 2026 年 5 月 19 日
出演	: 田中みな実
ポーズ考案・演出	: NOSUKE (Team"S"pecial)
楽曲	: 「The Entertainer」
CM 本編 URL	: 「新しいって、嬉しくない？」 篇 (15 秒) <a href="https://www.youtube.com/watch?v=kt1-OJSSpMg">https://www.youtube.com/watch?v=kt1-OJSSpMg</a>

本 CM は、ブランドサイト内の CM ギャラリーページからもご確認いただけます。

<https://www.kddi-fs.com/cm/>

## ■撮影エピソード・見どころ

本 CM 撮影は、数々のアーティストに対し振り付けや演出を手がけている NOSUKE さんの指導を受けて行われました。現場では、NOSUKE さんが田中さんに丁寧にポーズをレクチャーしていきます。ポーズには、数ミリ単位までこだわる NOSUKE さん。その細やかな指示に応え、田中さんも真剣な表情で撮影に臨み、現場には緊張感が漂います。やや複雑なステップでは照れ笑いする場面もありましたが、数回のトライでポーズを自分のものにしていく田中さんの吸収力が際立っていました。

撮影の合間には、田中さんがカメラに向かってサムズアップや愛らしいポーズを見せるなど、現場を和ませる場面もありました。

撮影終了後には、固く握手を交わすお二人の姿が。達成感に満ちた田中さんの表情から、充実した撮影であったことがうかがえます。

## ■インタビュー

<田中さん・NOSUKE さん>

### Q1.本日の CM 撮影の感想を教えてください

田中さん：いろんなポージングをして正直疲れました(笑)。

NOSUKE さん：すみません…(笑)。

田中さん：いろんな体勢になったので、体があらゆる方向にねじれ、運動になりました。

カードの向きも NOSUKE 先生に直してもらって、ミリ単位ですよ！

NOSUKE さん：本当に。向きとか角度とか、すごく繊細なところを直させていただきました。

田中さん：(ポーズが) すごく見えるように振り付けしてくださって。そもそもカードの CM で振付師さんがいると伺って「どういうこと？私踊れないよ？」って言いました(笑)。

### Q2.NOSUKE さんに監修いただいた“登場感”をイメージしたポーズが見どころですが、ポーズの出来栄は 100 点中何点ですか？

田中さん：これこそ NOSUKE 先生に聞きたいですね。何点ですか？

NOSUKE さん：うわ、怖い(笑)。

田中さん：私の今日のポージング、何点でしたか？

NOSUKE さん：いやもうこれ 200 点満点ですよ！皆さんね！

田中さん：いえーい！ありがとうございます！

いろんなポーズをやったので、もうこんなポーズとか…。

NOSUKE さん：もう本当にすごかったですよね。

田中さん：「このポーズ似合っています」と言われて。ありがとうございます。

NOSUKE さん：このポーズ、すごく似合っていた。本当に似合っていました。

**Q3.今回、監修されたポーズについて新しいカードの“登場感”をどのように表現されたのかポイントを教えてください**

NOSUKE さん：ポージングが結構ファッショナブルでスタイリッシュなポーズなんですけど、今回のカードのデザインもすごく洗練されたデザインでした。そこに田中みな実さんの、この圧倒的美です！ちょっともう僕は直視できないんですけど…(笑)。圧倒的美が加わることによって、“NEW 『au PAY カード』”“登場感”ということで、振り付けさせていただきました。

田 中 さ ん：素晴らしい。

**Q4. 田中さんのポーズをご覧になって、いかがでしたか？**

NOSUKE さん：正直言うと、イージーバージョンも本当は用意してたんですよ。ですが、全部やっつてのけられたので、このままいけるなって。ちょっと難しいポージングも結構あったんですけど、いともたやすく…こちらが一生懸命作った料理をペロッと食べられたぐらいの感じで、本当にさっと覚えていただいて。すごくおこがましいのですが、勘がすごく良くて、センスがありました。

(普段ポーズや振り付けは)ダンサーと作るんですけど、結構こういう(動きの)時はギチギチに硬くなっちゃうんです。だけど、田中さんの腕回りすごく柔らかいんですよね。「ちょっと手首きついですよね？」と言っても「まだいけます！」と言いながらやられていて、本当にすごいなと。素晴らしかったです。

田 中 さ ん：ありがとうございます。学生時代に器械体操をやってたかがありました。

**Q5.今回の撮影を通して感じた、田中さんの印象を教えてください**

NOSUKE さん：いろんな顔を、今回見られてちょっと得した気分というか(笑)。テレビで拝見させていただいた時も、表現力の幅が本当にすごいなと思っていて。田中さんに似合うような役から、クールだったり、泥くさい役みたいなどころまで表現できる振り幅が素晴らしいなと思っていました。

田 中 さ ん：ありがたいです。こんなに知っていただいて、ありがとうございます。

NOSUKE さん：本当にありがとうございます。

<田中さん>

**Q6. CM内では「新しいって、嬉しくない？」という決めゼリふがありますが、最近嬉しかった出来事を教えてください**

(今日の)お昼のケータリングがとてもおいしくて、私が大好きなお店のケータリングを用意してくださってとってもとっても幸せでした。2回お代わりしました。満腹になるまで食べました(笑)。いつもはお弁当で用意していただくことが多いのですが、ケータリングで来ていただいて、温かい状態で提供していただけることはなかなかないので…本当に皆さんありがとうございます。

**Q7.これから梅雨シーズンに突入しますが田中さんのリフレッシュ法を教えてください**

確かにちょっと気持ちがふさいだりすることもあると思うのですが、リフレッシュというよりは梅雨が憂鬱(ゆううつ)にならないように、かわいい雨具をそろえておく。お気に入りの傘を買って、雨降らないかなーと思ったり。元々雨はあまり好きじゃないですが、雨をちょっと待ち望んでしまうところがありますね。来るものは来ますからね(笑)。なるべくいい状態で迎えられたいなと思っています。

Q8.今回「au PAY カード」は、希望に満ちた「おもしろいほうの未来」をイメージして虹をモチーフにした新しいデザインにリニューアルしました。新しいカードを見たときの印象を教えてください  
金と銀の色が強い印象ですが、カードの側面だったり、角度によってホログラムの虹が現れたり、とてもスタイリッシュだと感じました。見つけやすいし、いいと思います。

Q9.普段どのような場面でクレジットカードやキャッシュレス決済を使うことが多いですか？  
現金を使うことがほとんどなくなってきたので、おさい銭ぐらいかな…(笑)。キャッシュレスが多いと思います。移動の時も何か買う時も、基本的にはカードやキャッシュレスアプリを使っていますね。最近本当に（現金を）使う機会が減ったので、たまに代引きが来るとドキッとします(笑)。

## ■田中 みな実さんプロフィール

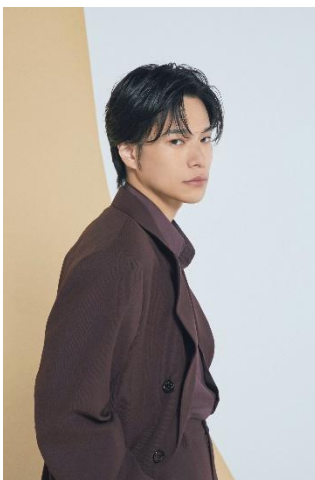


田中 みな実

2019年にTVドラマに初出演し、「最愛」(TBS系)、「あなたがしてくれなくても」(フジテレビ系)、「ブラックペアン シーズン2」(TBS系)、「愛の、がっこう。」(フジテレビ系)、「フェイクマミー」(TBS系)などの話題作に出演。

出演する映画「5秒で完全犯罪を生成する方法」が9/11に公開。TBSラジオ「田中みな実 あったかタイム」に出演中。

## ■NOSUKEさんプロフィール



NOSUKE -Team"S"pecial-

timelesz/Mrs. GREEN APPLE/BTS/SEVENTEENをはじめ、さまざまな演出、振り付け、ダンサーを務めており、近年はNetflixにて配信された「timelesz project -AUDITION-」にダンストレーナーとして出演。日本を中心に幅広いジャンルで活躍している。

※画像をキャプチャして使用することはお控えください。

(参考)

■ 「au PAY カード」 (<https://www.kddi-fs.com/>) について



<デザインをリニューアルした「au PAY ゴールドカード」「au PAY カード」> (注1)

新しい「au PAY カード」は、角度によって7色に輝く透明なホログラムを使用したシンプルかつスタイリッシュなカードデザインにリニューアルしました。デザインのリニューアルに加え、Google Pay™ への対応による Android スマートフォンでのタッチ決済や、アプリ利用速報通知などの各種機能にも対応し、より安心・便利に au PAY カードをご利用いただけます。

リニューアルの詳細は[こちら](#)よりご確認ください。

「au PAY カード」「au PAY ゴールドカード」(注2)は、日々のお買い物や公共料金のお支払いにも幅広くお使いいただくことができ、カードのご利用で100円ごとに1ポイントを還元します。ご利用に応じてたまった Ponta ポイントは、au PAY 残高へのチャージやクレジットカードの請求額への充当などにご利用いただけます。また、「au PAY ゴールドカード」では au 携帯電話/UQ mobile の通信料金をお支払いいただくと合計最大10%の Ponta ポイントを還元する通信ご利用料金特典や、au PAY 残高にオートチャージ(注3)し au PAY を利用すると、合計最大5.5%(au PAY 通常ポイント0.5%+オートチャージ特典最大5% (注4)) Ponta ポイントを還元します。さらに、KDDI の提供する au のスマートフォン向け料金プラン「au バリューリンク マネ活2」「使い放題 MAX+ マネ活2」の特典と組み合わせることで、通信と金融の両面からお客さまのおトクを追求したクレジットカードとなっています。

キャンペーン情報も随時更新していますので[キャンペーンページ](#)もぜひご確認ください。

(注1) 2026年3月25日お知らせ

「au PAY カード」をリニューアル、Google Pay™やアプリ利用速報通知などに対応

[https://www.kddi-fs.com/contents/files/20260325\\_news.pdf](https://www.kddi-fs.com/contents/files/20260325_news.pdf)

(注2) au PAY カードの年会費は永年無料です。au PAY ゴールドカードは年会費11,000円がかかります。

(注3) au PAY ゴールドカードによる不足額チャージ・一定額チャージのみが対象です。

(注4) 各種条件・還元上限あり、一部店舗や商品は対象外です。

※表記の金額は特に記載のある場合を除きすべて税込です。

以上